

FAROへ徒歩でお越しの場合

〒107-0062

東京都港区南青山 2-15-5

Tel.03-5772-3653



FARO外観



①

青山通り(246)の明治神宮外苑の正面  
左手「薬ヒグチ」さん、右手「眼鏡屋」さんを入れてください。  
(※この道は一方通行です。お車は入れません。ご注意ください。)



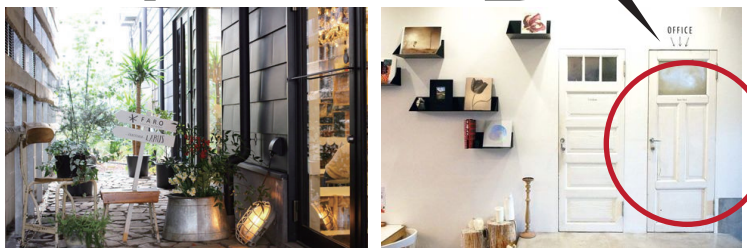
②

左手にレストラン「南青山野菜基地」さんが見えたらおよそあと半分くらいです。



③

右手に「(株)テクニカランド」さん、左手に保育施設の「DreamKids」さんを過ぎたら  
FAROの電柱看板が見えます。右折すると突き当たりがFAROです。



↑レストランと共通の入口を入り、正面の白い扉の右側↑が  
FARO運営事務局(スモールトーキョー)の事務所になります。