

FAROへお車でこしの場合

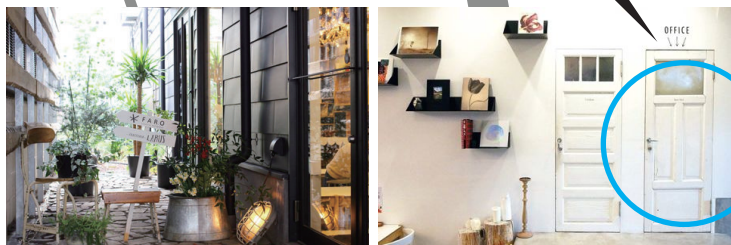
〒107-0062
東京都港区南青山 2-15-5
Tel.03-5772-3653



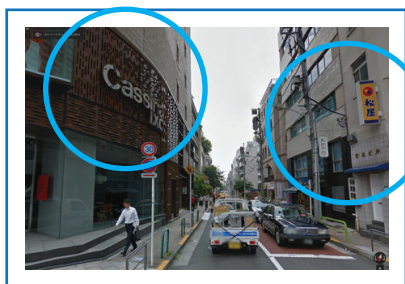
FARO外観



駐車スペース

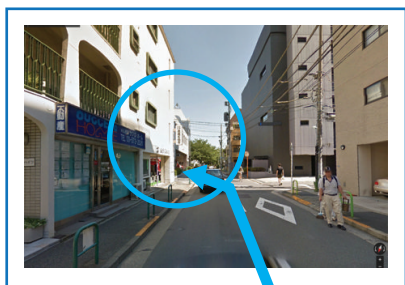


↑レストランと共通の入口を入り、正面の白い扉の右側↑が
FARO運営事務局(スモールトーキョー)の事務所になります。



①

青山通り(246)の「赤坂消防署入り口」交差点を
左手に「Cassina」さん、
右手に「松屋」さんがある通りを曲がってください。



②

「石材屋」さんと「消防署」の間を左折してください。



③

左手に「コインパーキング」があります。
ひとつ奥の路地を左折してください。 ☆:コインパーキング



④

FAROの電柱看板が見えたら
最初の路地を左折すると突き当たりがFAROです。

FAROの駐車スペースは1台です。(税抜 3,000円/日)
※総重量2t以上の車両は駐車できませんので事前にご確認ください。